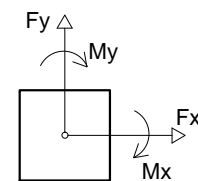
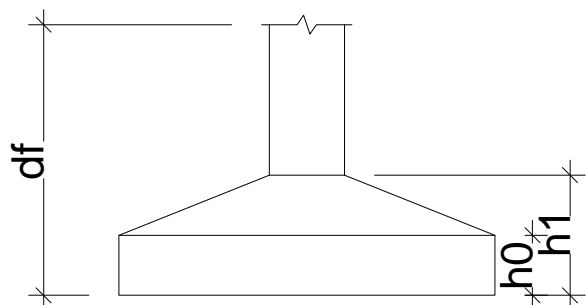


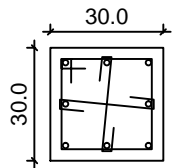
Planta de localização
escala 1:50

Pilar										Fundação					
Nome	Seção (cm)	X (cm)	Y (cm)	Carga Máx. (tf)	Carga Min. (tf)	Mx (kgf.m)	My (kgf.m)	Fx (tf)	Fy (tf)	Lado B (cm)	Lado H (cm)	h0 / ha (cm)	h1 / hb (cm)	df (cm)	
P1	30x30	10.00	390.00	23.2	16.8	1100	1100	1.8	1.8	185	185	20	55	100	
P2	30x30	390.00	390.00	23.2	16.8	1100	1100	1.8	1.8	185	185	20	55	100	
P3	30x30	10.00	10.00	23.2	16.8	1100	1100	1.8	1.8	185	185	20	55	100	
P4	30x30	390.00	10.00	23.2	16.8	1100	1100	1.8	1.8	185	185	20	55	100	

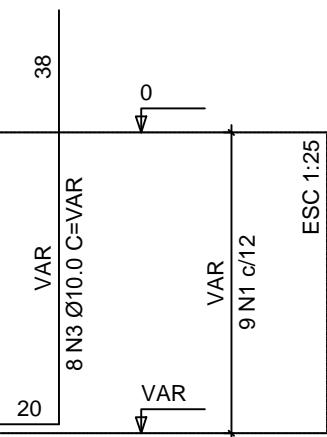


P1=P2=P3=P4

FUNDAÇÃO - L1
ESC 1:20

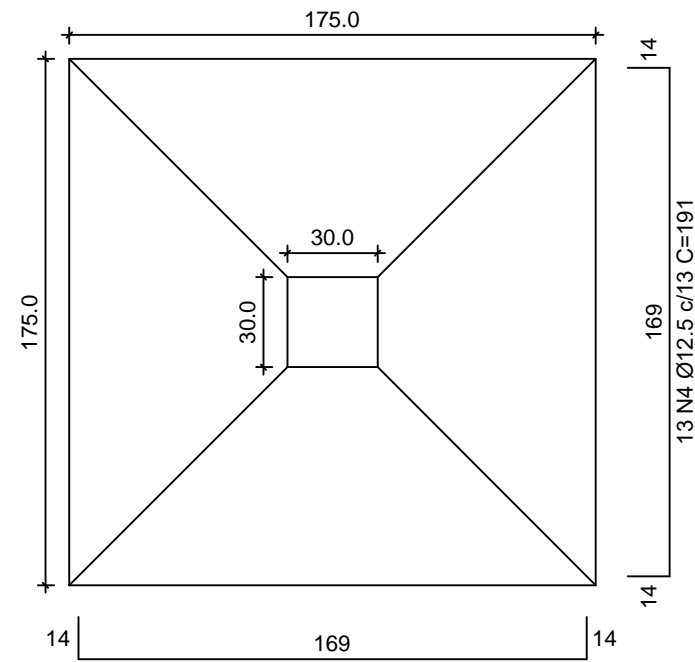


9 N1 Ø5.0 C=107
18 N2 Ø5.0 C=39



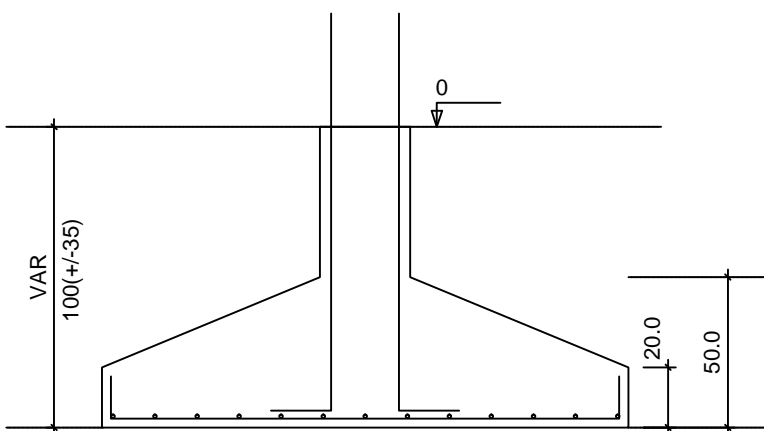
ESC 1:25

S1=S2=S3=S4
PLANTA
ESC 1:25



Solo com capacidade de suporte > 1.00 kgf/cm²
Solo compactado sobre a sapata
peso específico > 1600.00 kgf/m³

CORTE
ESC 1:25



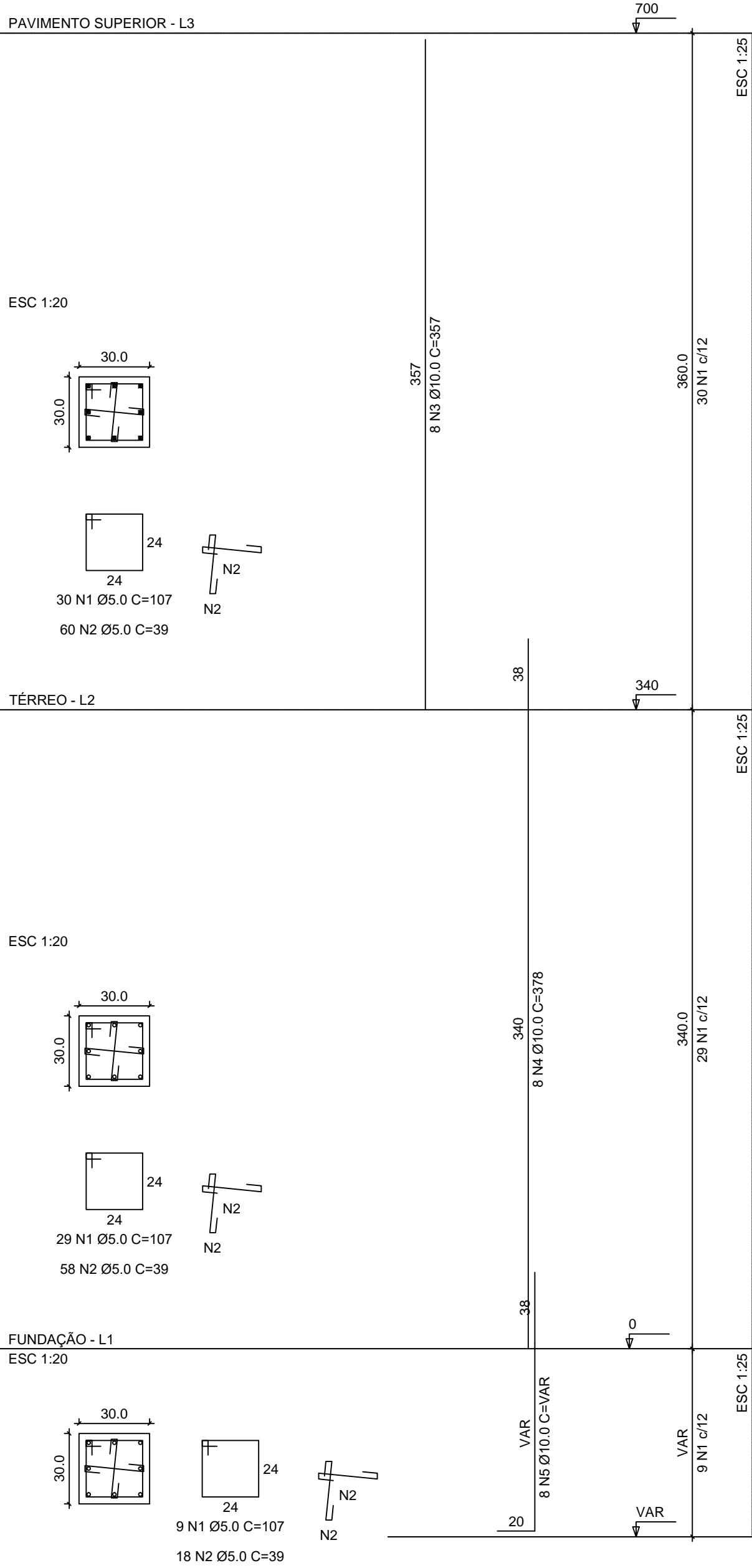
RELAÇÃO DO AÇO				
4xP1				
AÇO	N	DIAM	Q	UNIT (cm)
CA60	1	5.0	36	107
CA50	2	5.0	72	2808
	3	10.0	32	VAR
	4	12.5	104	191

RESUMO DO AÇO			
AÇO	DIAM (m)	C.TOTAL (m)	PESO+10% (kg)
CA50	10.0	49.9	33.9
CA60	12.5	196.6	210.5
	5.0	66.6	11.3
PESO TOTAL		244.3	11.3

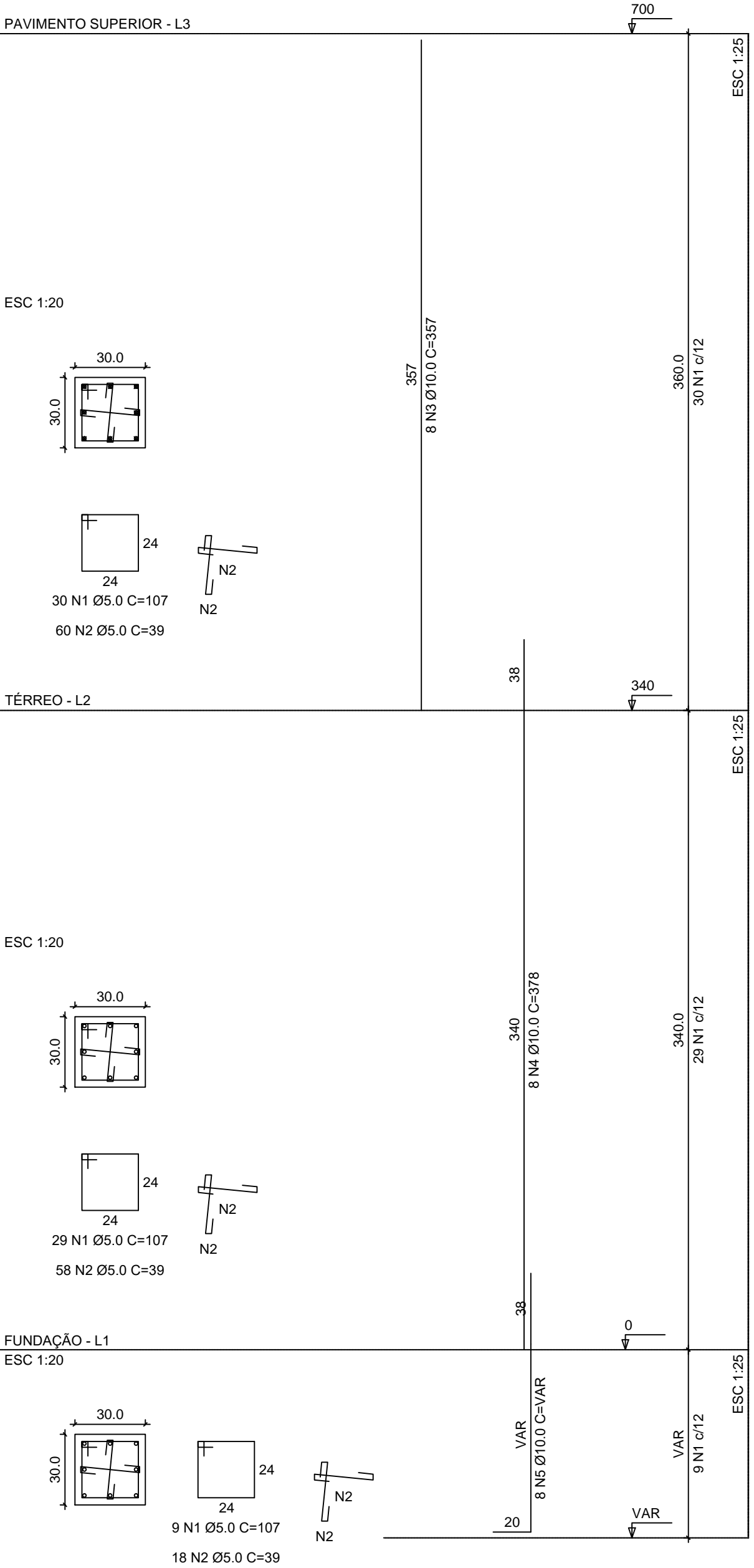
Vol. concreto (C-25) = 0.36 m³
Vol. concreto (C-30) = 3.92 m³

Área de forma total = 10.40 m²

P1



P2



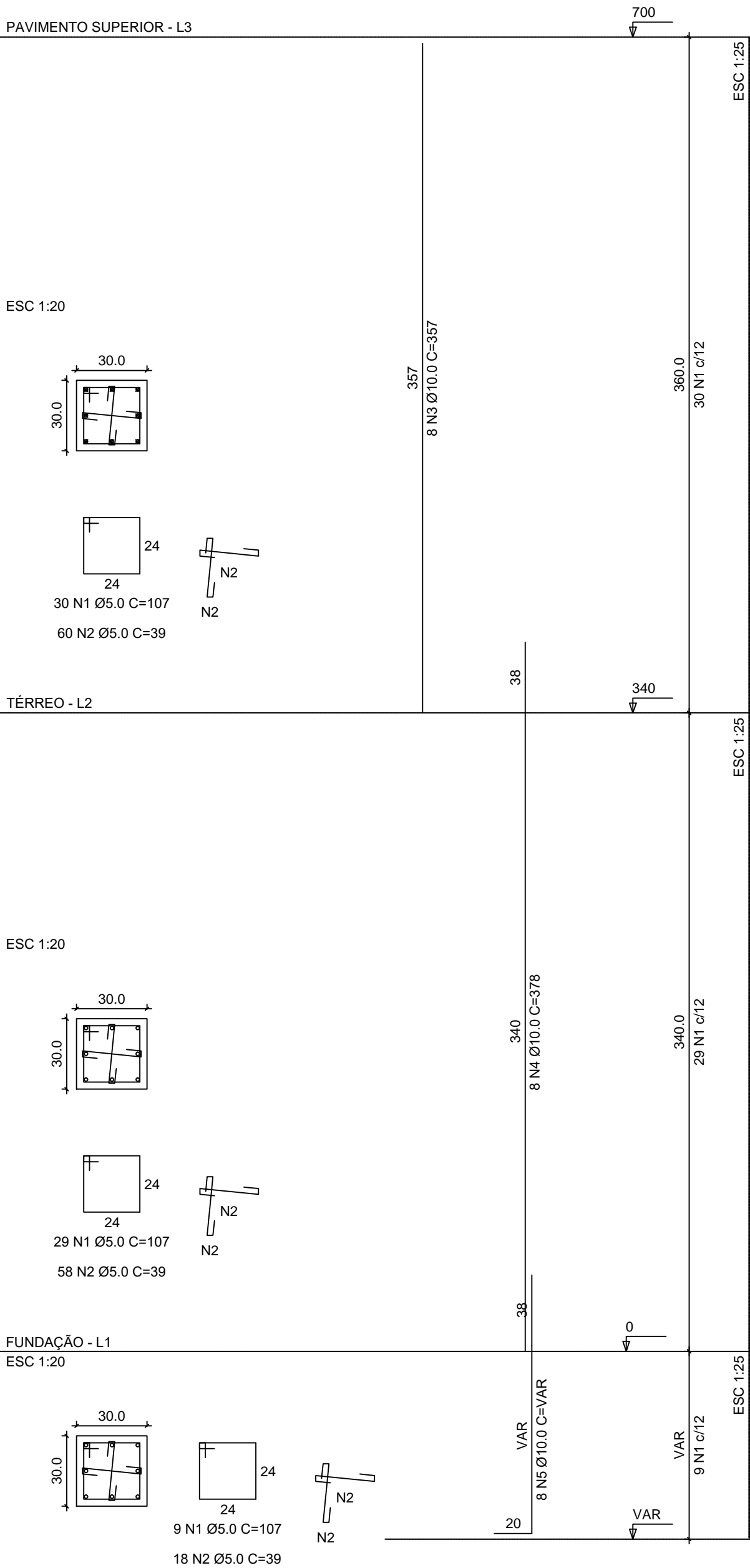
RELAÇÃO DO AÇO					
P1-L3	P2-L3	P3-L3			
P4-L3	P1-L2	P2-L2			
P3-L2	P4-L2	P1-L1			
P2-L1	P3-L1	P4-L1			
AÇO	N	DIAM	Q	UNIT (cm)	C.TOTAL (cm)
CA60	1	5.0	272	107	29104
	2	5.0	544	39	21216
CA50	3	10.0	32	357	11424
	4	10.0	32	378	12096
	5	10.0	32	VAR	VAR

RESUMO DO AÇO			
AÇO	DIAM	C.TOTAL (m)	PESO+10% (kg)
CA50	10.0	285.1	193.4
CA60	5.0	503.2	85.3
PESO TOTAL			
CA50		193.4	
CA60		85.3	

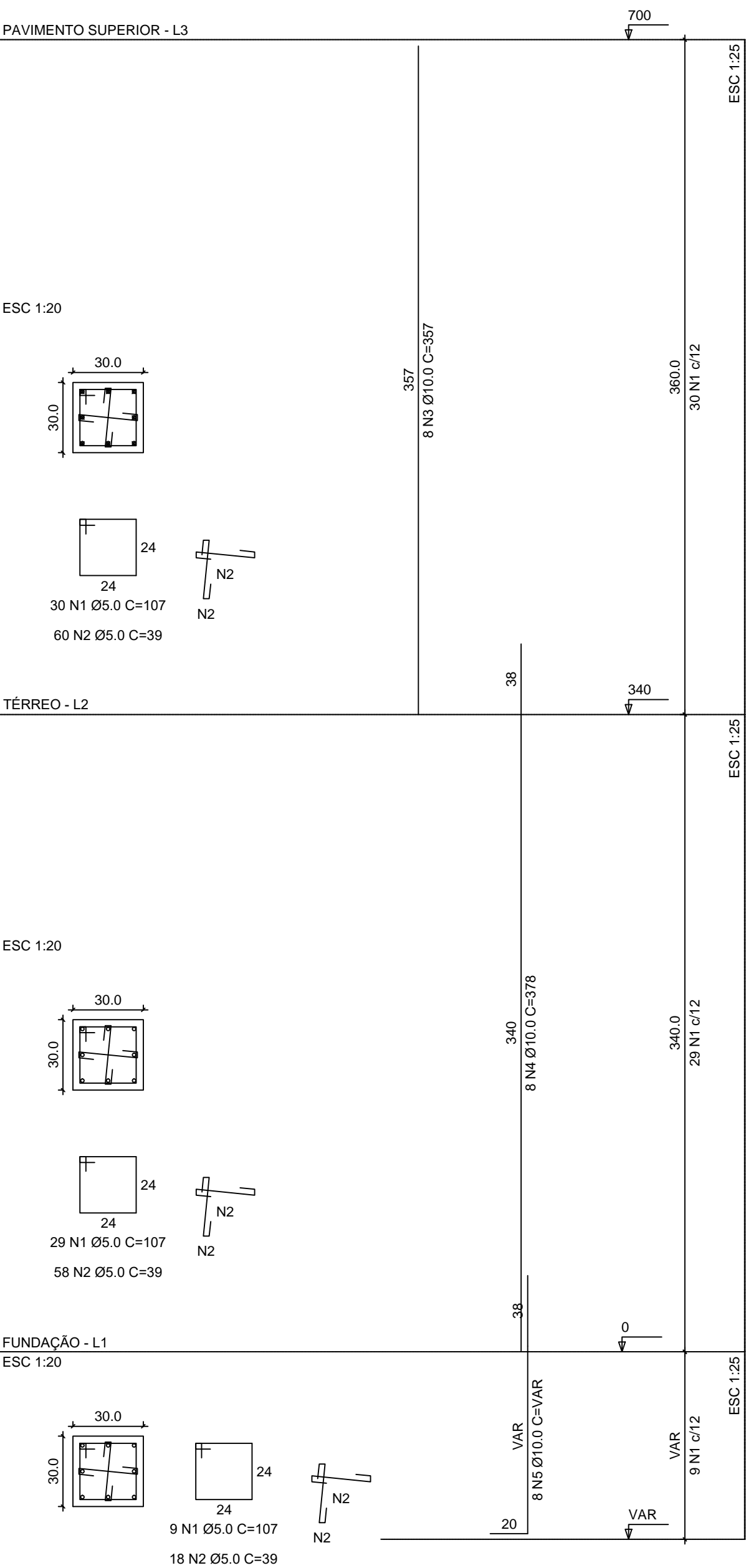
Vol. concreto (C-25) = 2.88 m³

Área de forma total = 38.40 m²

P3



P4



RELAÇÃO DO AÇO					
P1-L3	P2-L3	P3-L3			
P4-L3	P1-L2	P2-L2			
P3-L2	P4-L2	P1-L1			
P2-L1	P3-L1	P4-L1			
AÇO	N	DIAM	Q	UNIT (cm)	C.TOTAL (cm)
CA60	1	5.0	272	107	29104
	2	5.0	544	39	21216
CA50	3	10.0	32	357	11424
	4	10.0	32	378	12096
	5	10.0	32	VAR	VAR

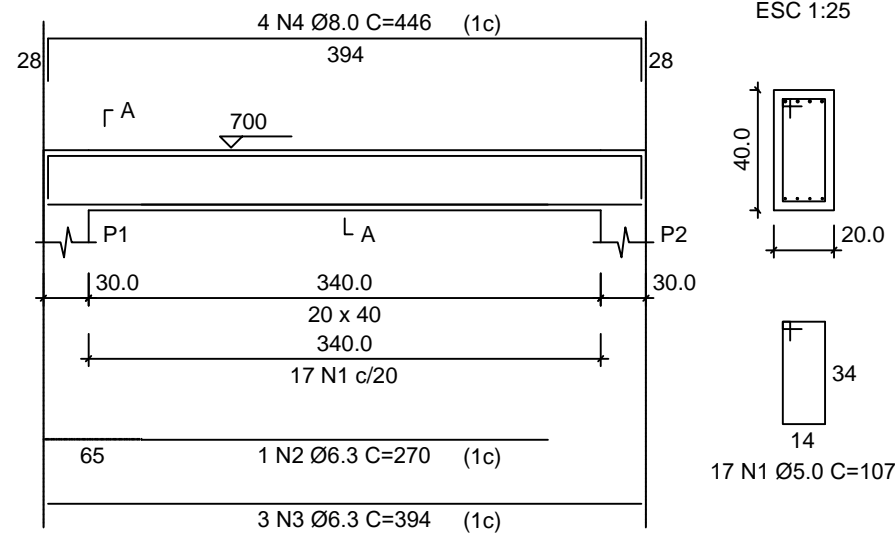
RESUMO DO AÇO			
AÇO	DIAM	C.TOTAL (m)	PESO+10% (kg)
CA50	10.0	285.1	193.4
CA60	5.0	503.2	85.3
PESO TOTAL			
CA50	193.4		
CA60	85.3		

Vol. concreto (C-25) = 2.88 m³

Área de forma total = 38.40 m²

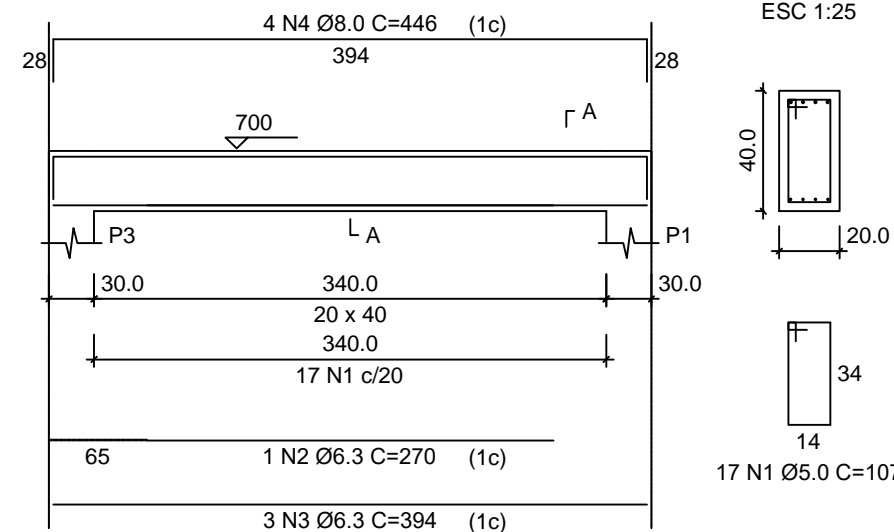
PAVIMENTO Superior

V1
ESC 1:50



PAVIMENTO Superior

V2
ESC 1:50



RELAÇÃO DO AÇO

AÇO	N	DIAM	Q	UNIT (cm)	C.TOTAL (cm)
CA60	1	5.0	68	107	7276
CA50	2	6.3	4	270	1080
	3	6.3	12	394	4728
	4	8.0	16	446	7136

RESUMO DO AÇO

AÇO	DIAM	C.TOTAL (m)	PESO+10% (kg)
CA50	6.3	58.1	15.6
CA60	8.0	71.4	31.0
	5.0	72.8	12.3
PESO TOTAL			
CA50	46.6		
CA60	12.3		

Vol. concreto (C-25) = 1.28 m³

Área de forma total = 16.00 m²

Vigas			
Nome	Seção (cm)	Elevação (cm)	Nível (cm)
V1	20x40	0	700
V2	20x40	0	700
V3	20x40	0	700
V4	20x40	0	700

Lajes			
Dados			
Nome	Tipo	Altura (cm)	Elevação (cm)
L1	Maciça	15	0

Sobrecarga (kgf/m²)			
Adicional	Acidental	Localizada	
32	150	-	

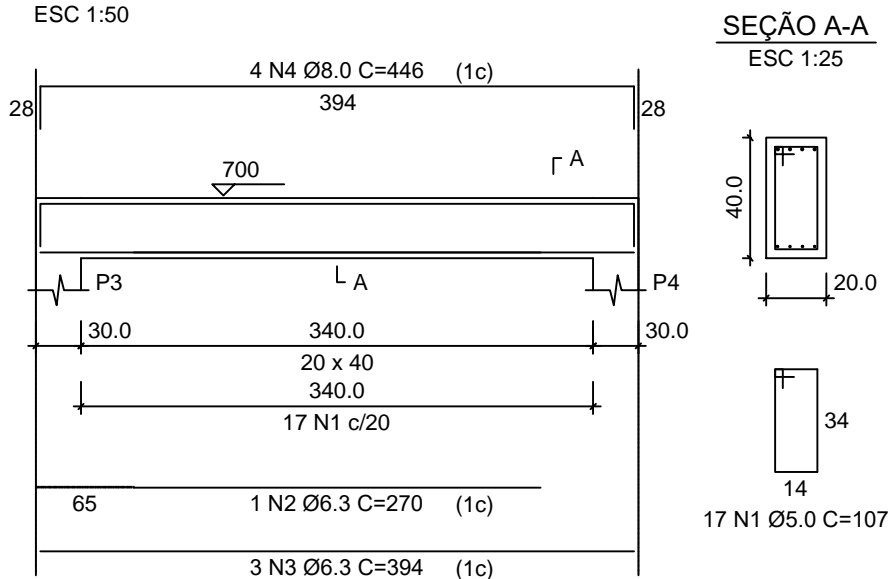
Características dos materiais	
fck (kgf/cm²)	Ecs (kgf/cm²)
250	238000

Pilares			
Nome	Seção (cm)	Elevação (cm)	Nível (cm)
P1	30 x 30	0	700
P2	30 x 30	0	700
P3	30 x 30	0	700
P4	30 x 30	0	700

Legenda dos Pilares	
	Pilar que morre
	Pilar que passa
	Pilar que nasce
	Pilar com mudança de seção

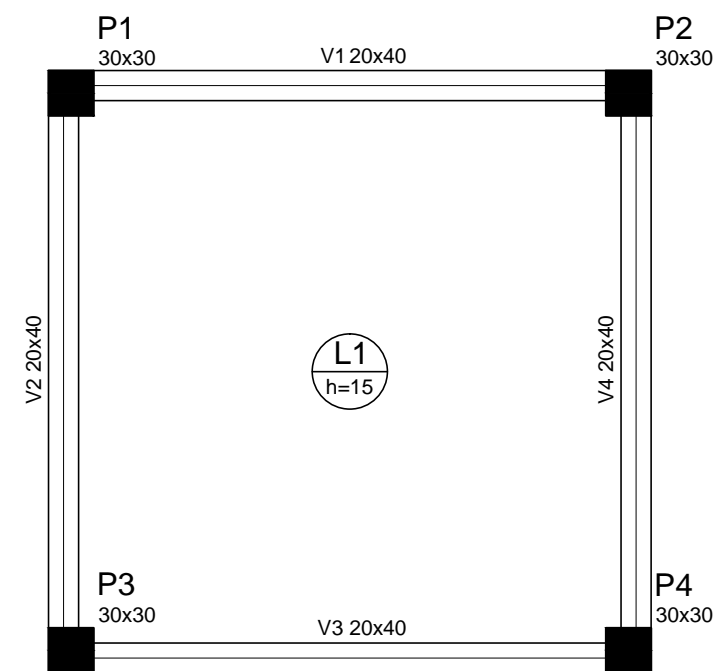
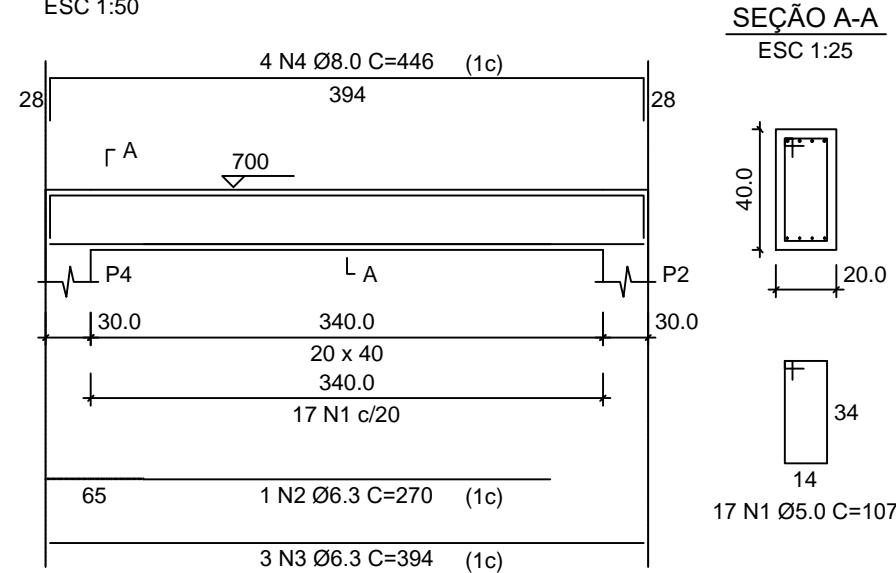
PAVIMENTO Superior

V3
ESC 1:50



PAVIMENTO Superior

V4
ESC 1:50



Forma do pavimento PAVIMENTO Superior



MINISTÉRIO DA SAÚDE
SECRETARIA ESPECIAL DE SAÚDE INDÍGENA
DISTRITO SANITÁRIO INDÍGENA XAVANTE
SESANI - SERVIÇO DE EDIFICAÇÕES E SANEAMENTO AMBIENTAL INDÍGENA



Projeto:
ESTRUTURAL

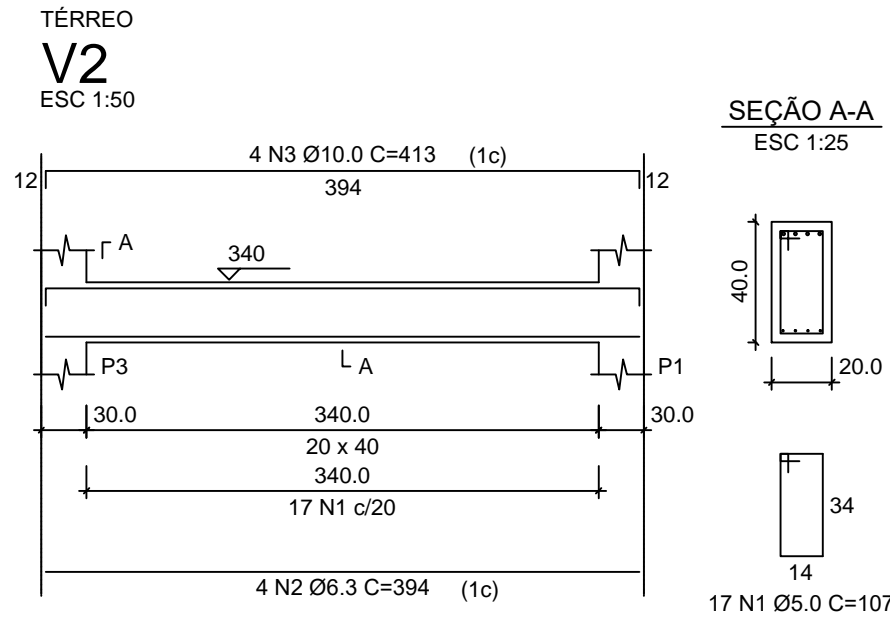
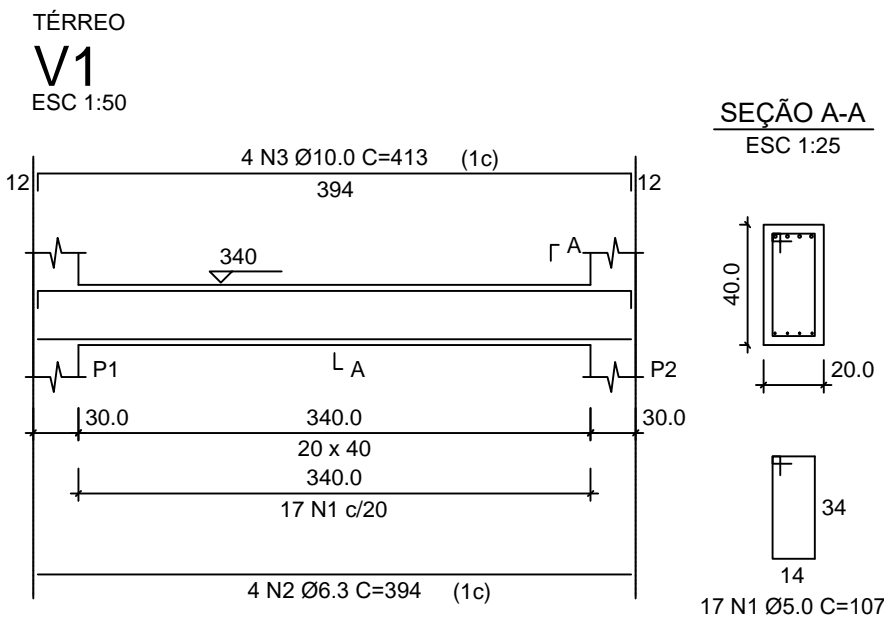
Assunto: PLANTA DE FORMAS E DETALHE DAS VIGAS DE COBERTURA

RESP. TÉCNICO:
ADELMO H. CECHERERO CREA-1018535810D-GO

Folha:
04/08

Escala:
ESCALA INDICADA

Data:
2024



RELAÇÃO DO AÇO

AÇO	N	DIAM	Q	UNIT (cm)	C.TOTAL (cm)
CA60	1	5.0	68	107	7276
CA50	2	6.3	16	394	6304
	3	10.0	16	413	6608

RESUMO DO AÇO

AÇO	DIAM	C.TOTAL (m)	PESO+10% (kg)
CA50	6.3	63.0	17.0
CA60	10.0	66.1	44.8
CA60	5.0	72.8	12.3
PESO TOTAL			
CA50	61.8		
CA60	12.3		

Vol. concreto (C-25) = 1.28 m³

Área de forma total = 16.00 m²

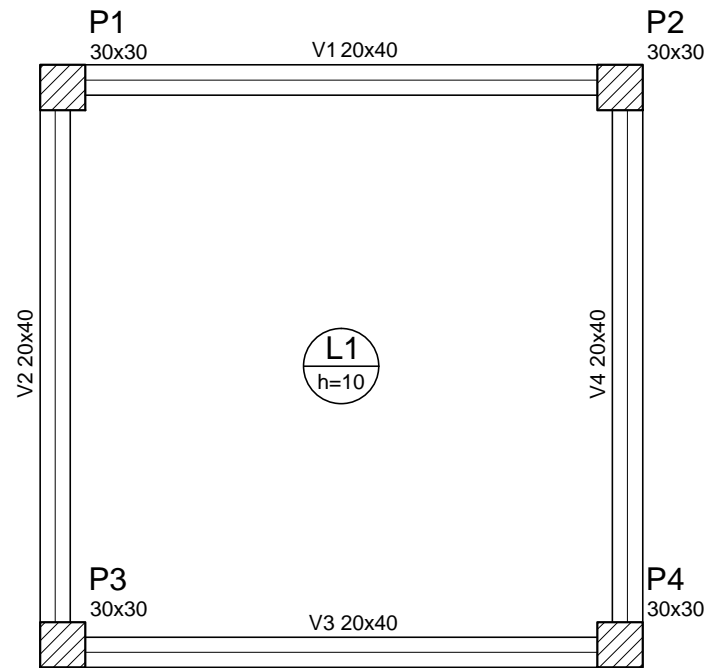
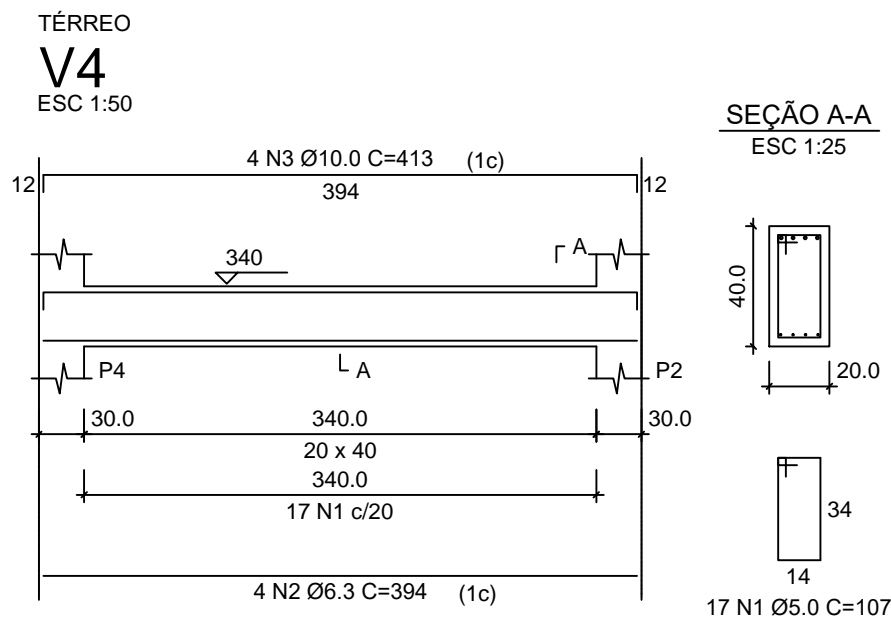
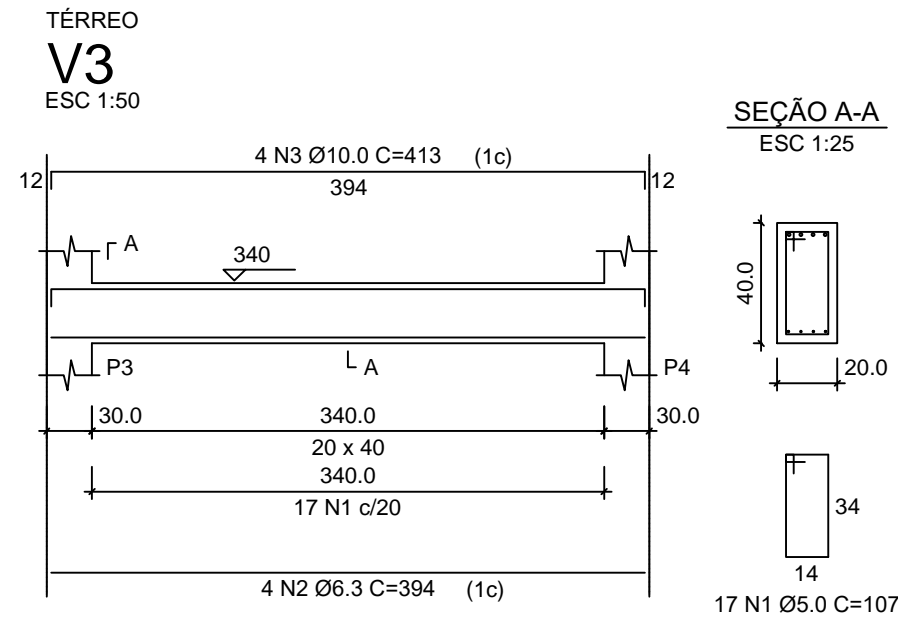
Vigas			
Nome	Seção (cm)	Elevação (cm)	Nível (cm)
V1	20x40	0	340
V2	20x40	0	340
V3	20x40	0	340
V4	20x40	0	340

Lajes					Sobrecarga (kgf/m²)		
Dados					Adicional	Acidental	Localizada
Nome	Tipo	Altura (cm)	Elevação (cm)	Nível (cm)	Peso próprio (kgf/m²)		
L1	Maciça	10	0	340	250	30	150

Características dos materiais	
fck (kgf/cm²)	Ecs (kgf/cm²)
250	238000

Pilares			
Nome	Seção (cm)	Elevação (cm)	Nível (cm)
P1	30 x 30	0	340
P2	30 x 30	0	340
P3	30 x 30	0	340
P4	30 x 30	0	340

Legenda dos Pilares	
	Pilar que morre
	Pilar que passa
	Pilar que nasce
	Pilar com mudança de seção



Forma do pavimento TÉRREO

escala 1:50



MINISTÉRIO DA SAÚDE
SECRETARIA ESPECIAL DE SAÚDE INDÍGENA
DISTRITO SANITÁRIO INDÍGENA XAVANTE
SESANI - SERVIÇO DE EDIFICAÇÕES E SANEAMENTO AMBIENTAL INDÍGENA



Projeto:
ESTRUTURAL

Assunto: PLANTA DE FORMAS E DETALHE DAS VIGAS DO TÉRREO

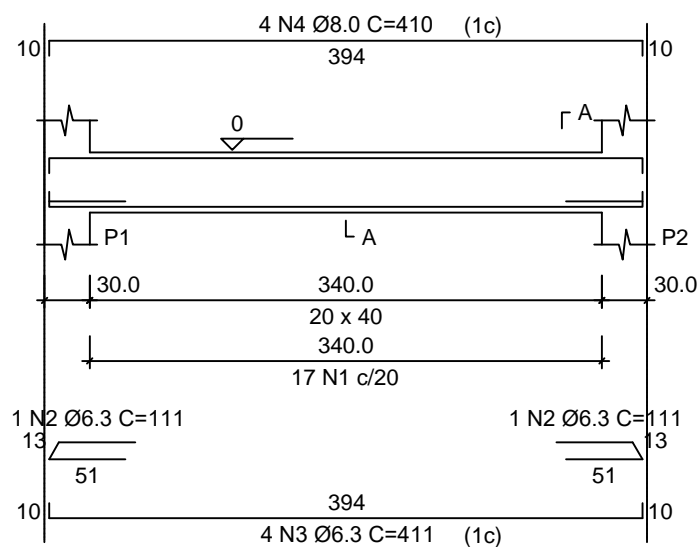
RESP. TÉCNICO:
ADELMO H. CECHERLERO CREA-1018535810D-GO

Folha:
05/08

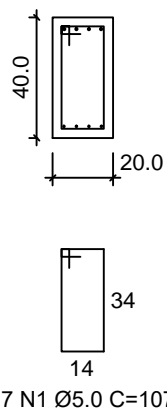
Escala:
ESCALA INDICADA

Data:
2024

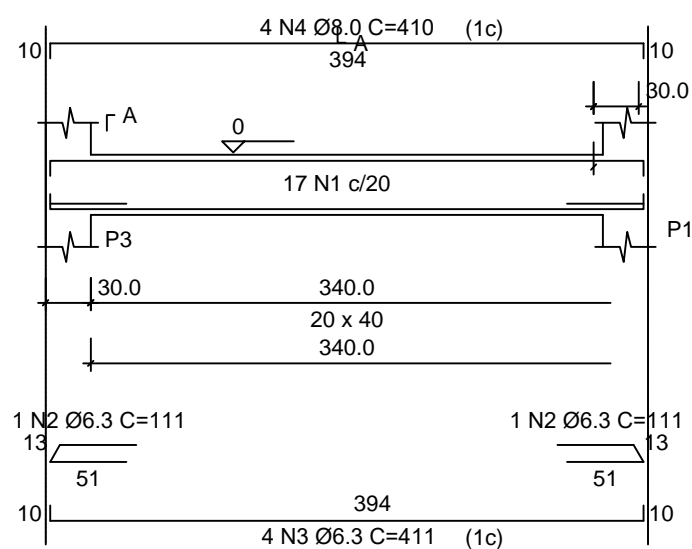
FUNDAÇÃO
V1
ESC 1:50



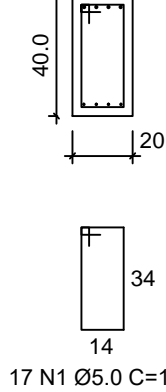
SEÇÃO A-A
ESC 1:25



FUNDAÇÃO
V2
ESC 1:50



SEÇÃO A-A
ESC 1:25



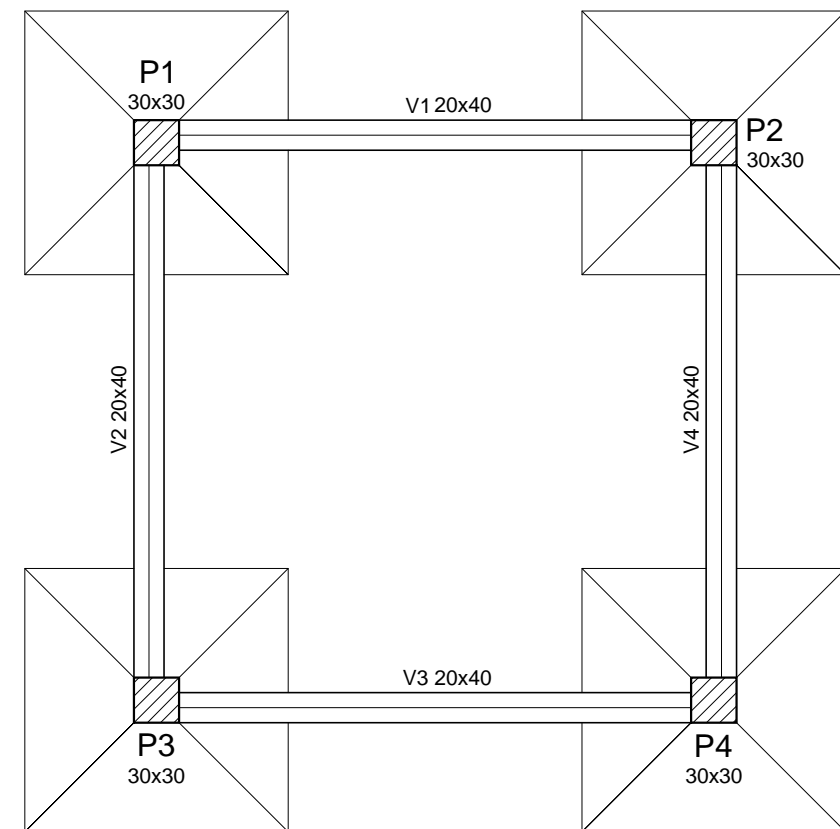
RELAÇÃO DO AÇO					
AÇO	N	DIAM	Q	UNIT (cm)	C.TOTAL (cm)
CA60	1	5.0	68	107	7276
CA50	2	6.3	8	111	888
	3	6.3	16	411	6576
	4	8.0	16	410	6560

RESUMO DO AÇO

AÇO	DIAM	C.TOTAL (m)	PESO+10% (kg)
CA50	6.3	74.6	20.1
CA60	8.0	65.6	28.5
	5.0	72.8	12.3
PESO TOTAL			
CA50	48.6		
CA60	12.3		

Vol. concreto (C-25) = 1.28 m³

Área de forma total = 16.00 m²





Vigas			
Nome	Seção (cm)	Elevação (cm)	Nível (cm)
V1	20x40	0	0
V2	20x40	0	0
V3	20x40	0	0
V4	20x40	0	0

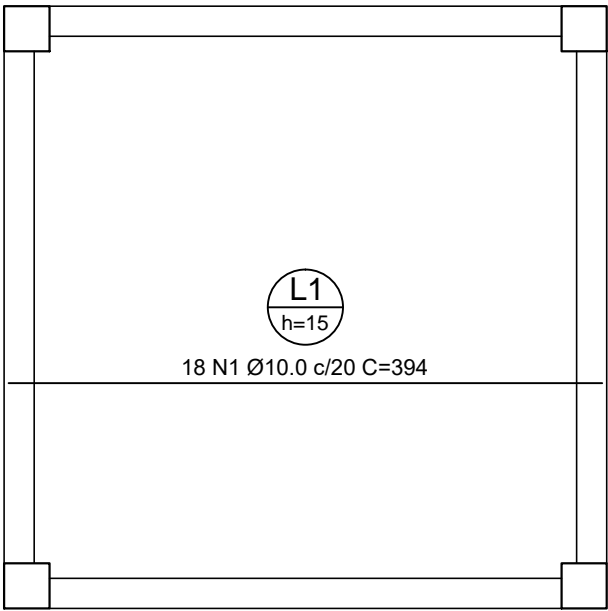
Características dos materiais		
Elemento	fck (kgf/cm²)	Ecs (kgf/cm²)
Vigas	250	238000
Pilares	250	238000
Sapatas	300	260716

Pilares			
Nome	Seção (cm)	Elevação (cm)	Nível (cm)
P1	30 x 30	0	0
P2	30 x 30	0	0
P3	30 x 30	0	0
P4	30 x 30	0	0

Legenda dos Pilares	
	Pilar que morre
	Pilar que passa
	Pilar que nasce
	Pilar com mudança de seção

Forma do pavimento FUNDAÇÃO

 MINISTÉRIO DA SAÚDE SECRETARIA ESPECIAL DE SAÚDE INDÍGENA DISTRITO SANITÁRIO INDÍGENA XAVANTE SESANI - SERVIÇO DE EDIFICAÇÕES E SANEAMENTO AMBIENTAL INDÍGENA		
Projeto: ESTRUTURAL		
Assunto: PLANTA DE FORMAS E DETALHE DAS VIGAS BALDRAMES		Escala: ESCALA INDICADA
RESP. TÉCNICO: ADELMO H. CECHELEIRO CREA-1018535810D-GO	Folha: 06/08	Data: 2024



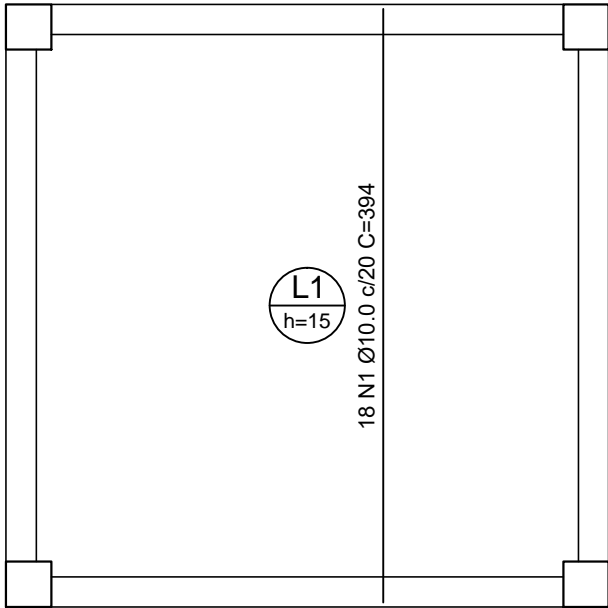
Armação positiva das lajes do pavimento PAVIMENTO Superior (Eixo X)
escala 1:50

RELAÇÃO DO AÇO					
Positivos X			Positivos Y		
AÇO	N	DIAM	Q	UNIT (cm)	C.TOTAL (cm)
CA50	1	10.0	36	394	14184

RESUMO DO AÇO			
AÇO	DIAM	C.TOTAL (m)	PESO+10% (kg)
CA50	10.0	141.8	96.2
PESO TOTAL			
CA50	96.2		

Vol. concreto (C-25) = 1.95 m³

Área de forma total = 13.02 m²



Armação positiva das lajes do pavimento PAVIMENTO Superior (Eixo Y)
escala 1:50



MINISTÉRIO DA SAÚDE

SECRETARIA ESPECIAL DE SAÚDE INDÍGENA

DISTRITO SANITÁRIO INDÍGENA XAVANTE

SESANI - SERVIÇO DE EDIFICAÇÕES E SANEAMENTO AMBIENTAL INDÍGENA



Projeto:

ESTRUTURAL

Assunto: DETALHE DA LAJE DE COBERTURA

RESP. TÉCNICO:

ADELMO H. CECHELERO CREA-1018535810D-GO

Escala:

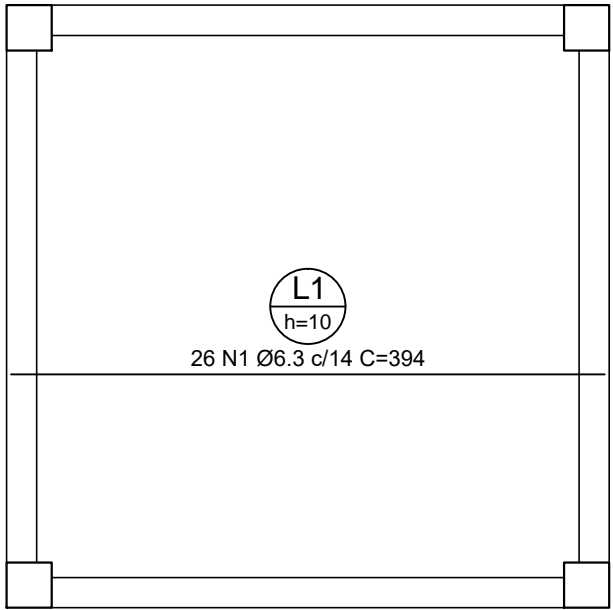
ESCALA INDICADA

Folha:

07/08

Data:

2024

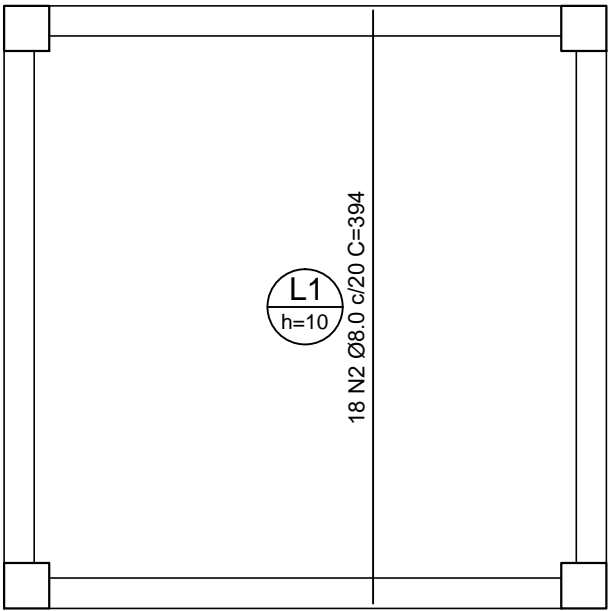


Armação positiva das lajes do pavimento TÉRREO (Eixo X)
escala 1:50

RELAÇÃO DO AÇO					
Positivos X			Positivos Y		
AÇO	N	DIAM	Q	UNIT (cm)	C.TOTAL (cm)
CA50	1 2	6.3 8.0	26 18	394 394	10244 7092

RESUMO DO AÇO			
AÇO	DIAM	C.TOTAL (m)	PESO+10% (kg)
CA50	6.3 8.0	102.4 70.9	27.6 30.8
PESO TOTAL			
CA50	58.4		

Vol. concreto (C-25) = 1.30 m³
Área de forma total = 13.02 m²



Armação positiva das lajes do pavimento TÉRREO (Eixo Y)
escala 1:50



MINISTÉRIO DA SAÚDE
SECRETARIA ESPECIAL DE SAÚDE INDÍGENA
DISTRITO SANITÁRIO INDÍGENA XAVANTE
SESANI - SERVIÇO DE EDIFICAÇÕES E SANEAMENTO AMBIENTAL INDÍGENA



Projeto:
ESTRUTURAL

Assunto: DETALHE DA LAJE DO TÉRREO

RESP. TÉCNICO:
ADELMO H. CECHERLERO CREA-1018535810D-GO

Folha:
08/08

Escala:
ESCALA INDICADA

Data: **MARÇO 2024**